



Au-delà de la détection des chaleurs

Un système unique et
fiable pour optimiser
les performances de
chaque animal, quelle
que soit la taille de
votre exploitation



vigirepro
Assistance veille troupeau

 **nedap**

vigirepro

Un soin individualisé, quel que soit le nombre d'animaux.

C'est en portant une attention particulière à chaque animal que vous pourrez en obtenir des performances optimales. Mais comment faire lorsque vous avez 100, 200 ou 500 vaches ? C'est là que vous avez besoin de **vigirepro**.

Vigirepro vous permet d'accorder une attention individualisée à chaque animal, quels que soient la taille de votre troupeau et vos projets d'agrandissement.



Grâce à **vigirepro**, vous pouvez suivre chaque animal et prendre des mesures préventives si nécessaire. Vous connaîtrez à chaque instant l'état de santé de vos animaux, la détection des chaleurs vous fera gagner du temps et de l'argent, et vous pourrez travailler de façon individualisée sur les performances de vos animaux au quotidien.



Pourquoi choisir **vigirepro**?

- Le Smarttag Nedap offre le meilleur système au monde de détection des chaleurs avec un suivi de la santé, 24h/24.
- Technologie avancée : consultable à tout moment, n'importe où, robuste et offrant une longue durée de vie.
- Amortissement rapide grâce au meilleur contrôle de la santé des animaux et de leur (re)production.
- Le Smarttag Nedap a également fait ses preuves en troupeau allaitant : c'est le plus efficace du marché.

En bref, il est indispensable pour tous ceux qui veulent accomplir plus avec leur troupeau laitier ou allaitant.

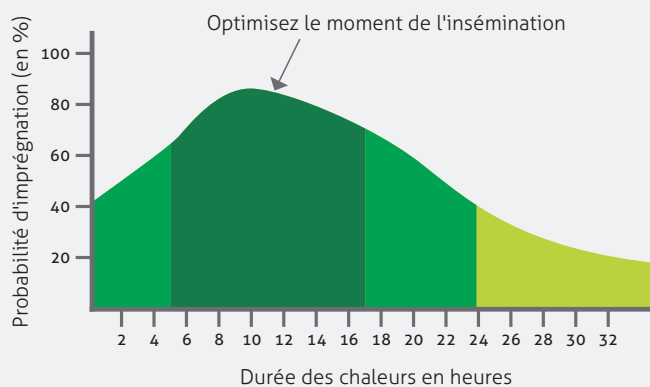


vigirepro

Sachez exactement quand il faut agir



Vigirepro surveille vos vaches 24h/24. Le moment optimal d'insémination est facile à déterminer grâce au Smarttag Nedap. Vous ne manquerez jamais les chaleurs d'une vache.



Roelofs et al. 2005 (Theriogenology)

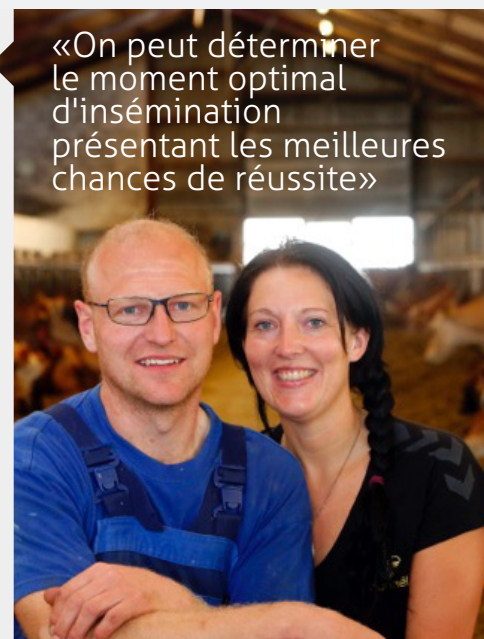
*Kristine et Søren Niss, Suldrup, Danemark.
320 vaches laitières de race Jersiaise*

Kristine et Søren font l'expérience du système Nedap de détection des chaleurs depuis août 2013. Les éleveurs laitiers apprécient grandement la détection précoce des chaleurs des vaches.

«D'après mon expérience, nous savons exactement à quel moment les animaux devront être inséminés parce que nous savons exactement à quel moment commencent leurs chaleurs. On peut ainsi déterminer le moment optimal d'insémination présentant les meilleures chances de réussite,» explique Kristine.

Pour Søren et Kristine, le système Nedap de détection des chaleurs est un outil de gestion précieux. «Les Jersey ont une faible persistance, elles doivent rapidement être fécondées après le vêlage. Autrement, la production chute tellement qu'il faut réformer les vaches plus tôt que prévu,» précise Kristine. C'est pourquoi les éleveurs doivent respecter un programme strict d'insémination. La première insémination a lieu entre 40 et 50 jours après le vêlage. Un Smarttag est posé sur la vache peu de temps après le vêlage pour surveiller le cycle de près.

«On peut déterminer le moment optimal d'insémination présentant les meilleures chances de réussite»





vigirepro

Voyez mieux que les experts

En moyenne, **Vigirepro** signale les vaches à surveiller deux jours avant l'œil le plus expert. Ce signalement précoce vous permet d'intervenir rapidement. Vous gagnez du temps et de l'énergie tout en réduisant les pertes de lait et l'utilisation de médicaments. Le suivi de la santé vous donne des informations en continu sur le bien-être de chaque animal et du troupeau en général.

Nous proposons la meilleure solution pour toutes les exploitations, quelle qu'en soit la taille!

Outre la détection des chaleurs, le Smarttag Nedap vous donne des informations de santé déterminées à partir des analyses de consommation de la ration (nombre de repas, durée de consommation).

«Une seule vache malade demande autant de temps que 40 vaches en bonne santé.»

Joep Driessen, Centre de formation CowSignals, Vetvice Group.



Moyennes



4 à 6 heures d'alimentation



9 à 14 repas par jour



12 à 14 heures de repos/au sol

Grant, R. 2003 (Western DairyManagement Conference)



Smarttag Nedap avec surveillance de l'alimentation

Ce dispositif vous permet de mesurer le temps total qu'un animal passe chaque jour à s'alimenter. Le Smarttag cou émet également une alerte lorsqu'une vache n'a pas mangé pendant une période spécifique. Les vaches souffrant de problèmes graves comme une mammites, une cétose ou une infection aiguë des pis cessent de manger. Les alertes d'absence d'alimentation et les changements de comportement d'alimentation sont des signes précurseurs de problèmes de santé potentiels.

Pour les élevages allaitants également

La détection précoce des chaleurs est essentielle en élevages allaitants afin de maîtriser l'étalement des vêlages. **Vigirepro** est idéal pour détecter les chaleurs dans les lots de vaches, en présence des veaux. La réduction de l'intervalle de vêlage et un meilleur contrôle sur son rythme entraînent directement une augmentation des revenus.

L'utilisation de **vigirepro** facilite l'insémination animale. Les progrès génétiques sont plus rapides grâce à la sélection des meilleurs taureaux disponibles.

Permettant également la surveillance de l'alimentation, **vigirepro** convient parfaitement à l'élevage allaitant, le Smarttag enregistre continuellement la durée d'alimentation de vos animaux.

Les anomalies détectées signalent souvent un problème potentiel dans le bien-être d'un animal. Prendre en charge les modifications du comportement de vos animaux dès les premiers signes vous permet de gagner du temps et de l'énergie, et de réduire les coûts de traitement.

*Éric Bonnot, Paray le Monial - Bourgogne.
85 femelles et 85 jeunes.*

Éric Bonnot, éleveur français de Charolais, utilise **vigirepro** depuis maintenant deux ans. Au fil du temps, il s'est appuyé de plus en plus sur le système. C'est aujourd'hui un composant structurel essentiel de la gestion de ses activités. **«Il me fait gagner un temps considérable et je ne manque les chaleurs d'aucune vache.»** explique Eric.

L'éleveur a posé des Smarttag cou sur ses vaches. Eric Bonnot utilise le système avec une antenne extérieure pour qu'il fonctionne également lorsque les vaches sont au pré. Après deux ans d'utilisation, il constate une augmentation considérable des niveaux de fertilité de ses vaches. **«Le système fonctionne bien, il détecte bien plus de vaches en chaleur que moi.»**

Surveillance de l'alimentation

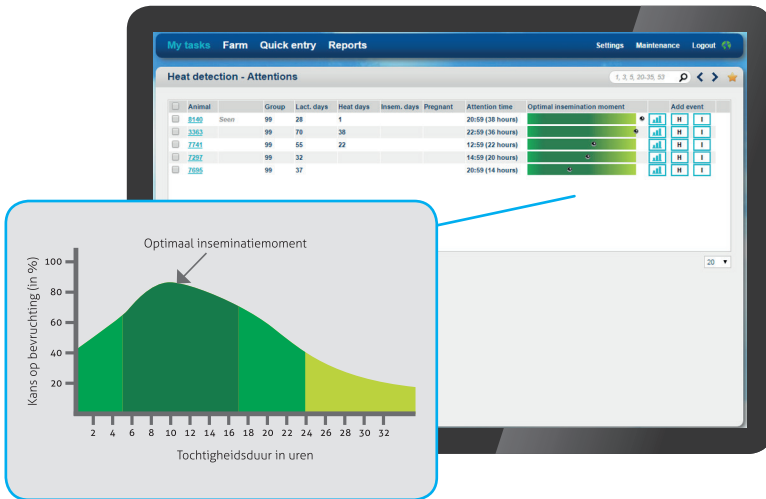
Le système émet également des alertes grâce à la surveillance de l'alimentation. **«La première année, je n'y croyais pas trop,»** avoue l'éleveur. Il a pourtant changé d'avis le jour où il a ignoré une alerte. **«J'ai reçu un message indiquant qu'une vache avait cessé de manger, mais je n'y ai pas accordé plus d'attention que ça. Par la suite, j'ai découvert qu'elle était à ce moment-là au premier stade d'une infection pulmonaire. Je ne m'en suis rendu compte que plus tard, lorsque j'ai dû abattre la vache parce que l'infection était trop avancée. En fin de compte, le système avait raison.»**



«Les niveaux de fertilité ont considérablement augmenté»



Interface vigirepro



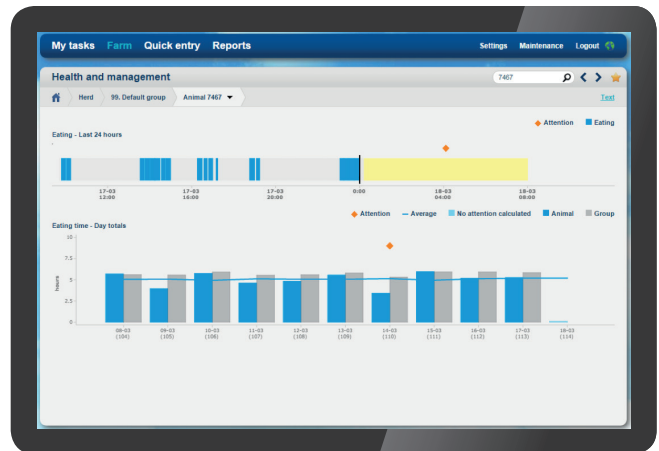
DÉTECTION DES CHALEURS

Vue d'ensemble des alertes de chaleurs

SURVEILLANCE DE L'ALIMENTATION



La vache est en lactation depuis 113 jours et n'a pas mangé depuis 8 heures. Il peut s'agir d'un problème métabolique comme une mammite ou de boiterie.

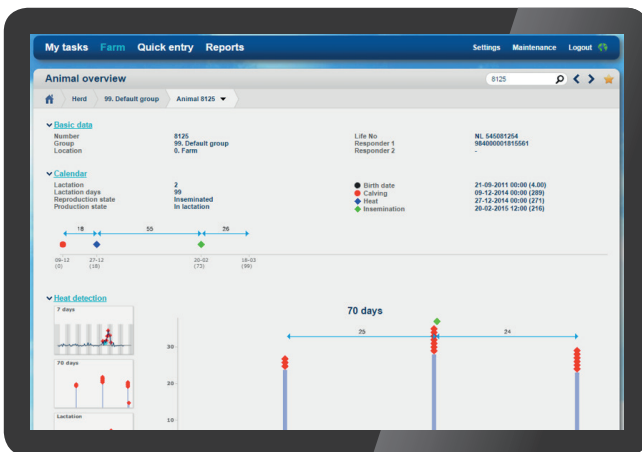


SURVEILLANCE DE L'ALIMENTATION

La vache a vêlé il y a trois jours et s'alimente de moins en moins depuis. La vache souffre probablement de cétose.



Faire systématiquement les choix les plus judicieux pour la fertilité et la santé de vos animaux c'est ce que vous permet l'interface de **vigirepro**. Vous avez accès rapidement et simplement à une vision globale de chaque animal ou du troupeau dans son ensemble. Quel animal a besoin d'une attention particulière ? Quelles vaches doivent être inséminées aujourd'hui ? Les alertes signalent les changements de comportement de vos vaches. Toutes les alertes émises par les Smarttags sont visibles dans une interface claire. Vous pouvez également les recevoir sur votre smartphone, votre tablette ou votre ordinateur. Un coup d'œil suffit pour savoir quels animaux ont besoin de votre attention dans le domaine de la détection des chaleurs ou du suivi de la santé.



DÉTECTION DES CHALEURS

La vache a un cycle régulier. Elle a été inséminée la dernière fois qu'elle a eu ses chaleurs. La vache n'est pas gestante car aujourd'hui (3 semaines après) elle est à nouveau en chaleur.

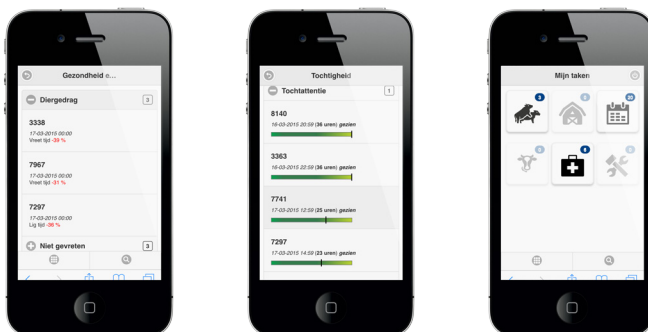
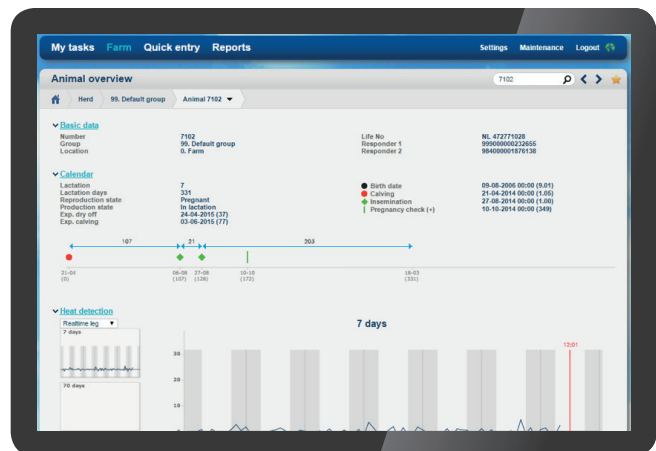
DÉTECTION DES CHALEURS



SURVEILLANCE DE L'ALIMENTATION



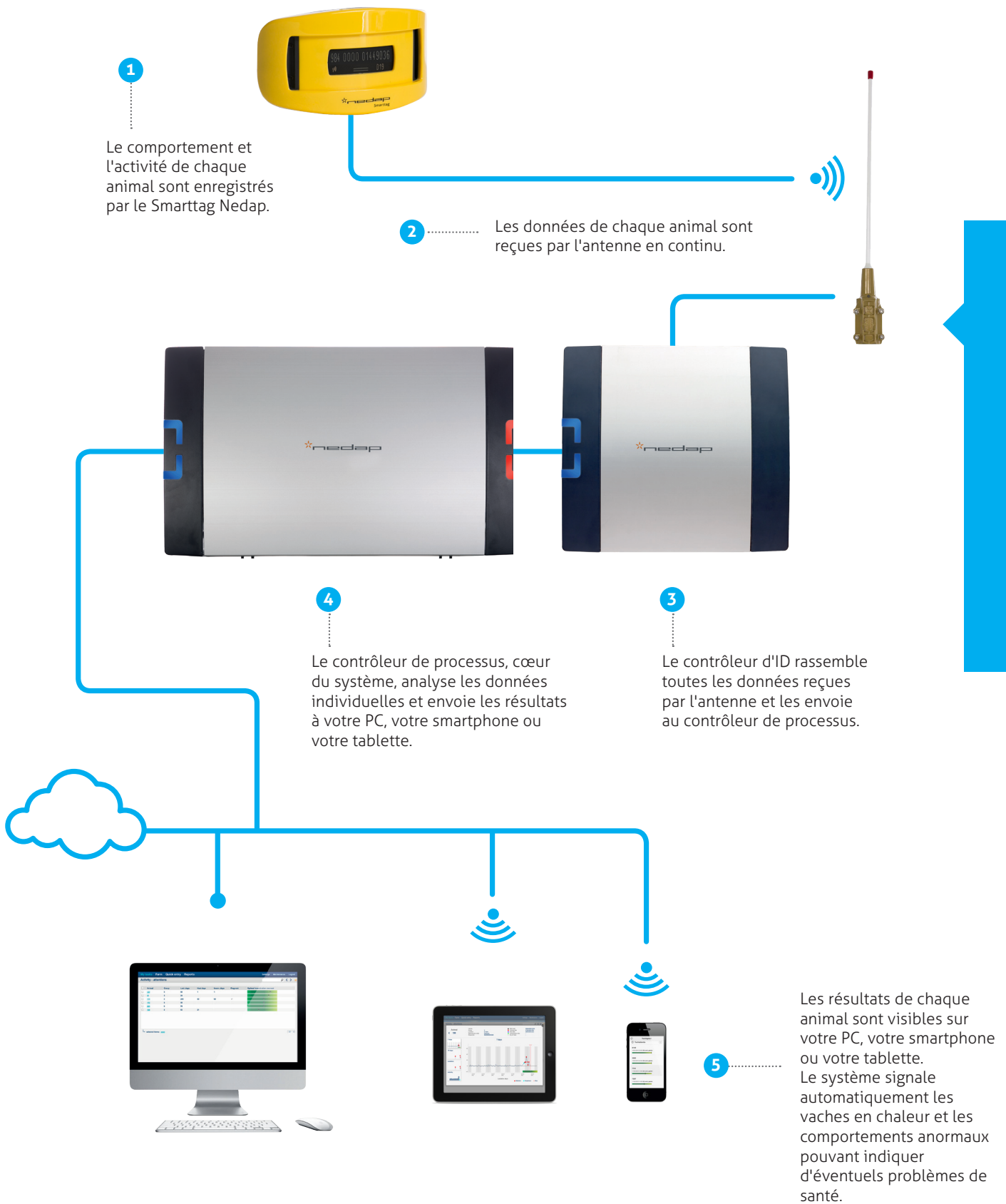
La vache est en lactation depuis 300 jours. Elle a été fécondée lors de la deuxième insémination. La vache se nourrit, marche et se repose suffisamment. C'est une vache en bonne santé.



► L'interface est également adaptée aux applications mobiles. Consultez facilement les alertes de chaleurs et de santé sur votre smartphone.



Vigirepro : Système de détection des chaleurs avec suivi de la santé

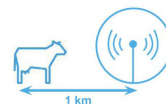


Découvrez le fonctionnement du système



Vigirepro : découvrez le fonctionnement du système

- 1 Le Smarttag enregistre l'activité et le comportement de chaque animal. Les données des 24 dernières heures sont stockées dans le Smarttag.
 - 2 Toutes les données sont récupérées lorsque l'animal passe à portée de l'antenne.
 - 3 4 Le Contrôleur d'ID envoie les données recueillies au cœur du système, le contrôleur de processus, qui les analyse en continu.
 - 5 Les résultats de l'analyse sont lisibles sur votre smartphone, votre tablette ou votre PC. Le système envoie immédiatement une alerte lorsqu'il détecte des chaleurs, des anomalies dans les habitudes d'alimentation ou des variations dans les périodes de repos et d'activité.
- En option, vous pouvez automatiquement créer une sauvegarde en ligne de toutes les données et tous les paramètres de votre système de détection des chaleurs. Une connexion à Internet est nécessaire.



«Am Schmooksberg» Ingolf Bohn. Plaaz - Nord de l'Allemagne
300 vaches laitières et 1800 hectares de terres agricoles.

Ancienne entreprise nationale du nord de l'Allemagne, « Am Schmooksberg » a été considérablement rénovée et agrandie en 2013-2014. L'introduction du système Nedap de détection des chaleurs a été le dernier élément du projet de modernisation. Ingolf Bohn en est tout à fait ravi. «**Le système fonctionne parfaitement et tout est plus facile.**» résume-t-il en riant. «**Dans tous les aspects de l'élevage, tout est devenu un peu plus simple.**»

Depuis qu'il a commencé à utiliser **vigirepro**, l'intervalle de vêlage moyen a été raccourci de 5 jours. L'usage des synchronisations des chaleurs a considérablement diminué. M. Bohn est également dithyrambique lorsqu'il évoque la simplicité d'utilisation de **vigirepro** « **On comprend rapidement comment fonctionne le système.**»

M. Bohn et ses employés savent également comment utiliser correctement la fonction de suivi de la santé. «Les vaches qui ont des problèmes de sabot sont rapidement et facilement identifiées,» explique le directeur exécutif qui connaît bien le système. «**La différence est visible dans la production de lait. En effet, une vache qui se sent bien et ne souffre pas produit plus de lait.**»



«C'est bien plus facile comme ça.»



Les avantages
en un
coup d'œil



Vigirepro : détection des chaleurs et suivi de la santé

- 1 • Détection précise des chaleurs 24h/24
- 2 • Taux de détection des chaleurs de 90%
- 3 • Antennes d'intérieur et d'extérieur
- 4 • Surveille la santé de chaque animal et de tout le troupeau 24h/24
- 5 • Toutes les informations sur vos animaux sont à portée de main en permanence
- 6 • Efficace dans les conditions d'élevage lait et allaitant
- 7 • Smarttag pour la détection des chaleurs avec suivi de la santé
- 8 • Identification ISO en option
- 9 • Plus de contrôle sur la santé et le statut reproductif des animaux ; amortissement rapide

Quel est le retour sur investissement de Vigirepro ?

Hypothèse de l'exemple

- Exploitation laitière avec 100 vaches
- Retour moyen sur la réduction de l'intervalle de vêlage (IVV) :
 - coût journalier : 2 €/vache/jour (en lait) et 2,5 €/vache/jour (en allaitant)
- Coût de main d'œuvre par heure : 15 €

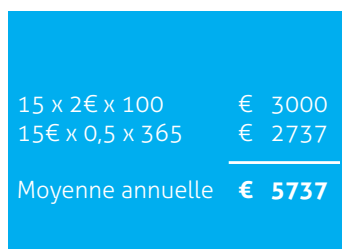
Économies

- Réduction de l'IVV de 15 jours
- Retour : $15 \text{ j} \times 2 \text{ €} \times 100 =$
 $15 \text{ j} \times 2,5 \text{ €} \times 100 =$
- Gain de temps sur la détection des chaleurs :
- **Retour sur investissement moyen de l'utilisation de vigirepro :**

Le calcul ne tient pas compte des éléments suivants :

- Surveillance santé animale
- Réduction de l'intervalle de vêlage des génisses
- Réduction des frais de vétérinaire
- Amélioration de la rentabilité des vaches (plus de lactations par vache)

Amortissement de vigirepro, à partir de :



1,5 an



3 ans



vigirepro
Assistance veille troupeau




généform
L'apro des éleveurs pro

Vigirepro distribué par :
GENEFORM
Marmilhat Nord - BP 47
63370 LEMPDES

Tel : 04 73 14 60 60
Fax : 04 73 14 60 65
geneform@elvanovia.fr
www.geneform.fr





www.elvanovia.fr/reproduction/monitoring